

# Einunddreißig Familienabenteuer

Familien besondere Momente in der Natur und damit dauerhafte Erinnerungen schaffen: Dies ist der Ansatz des Naturparks Teutoburger Wald/Eggegebirge, der bereits seit einigen Jahren den Fokus auf Familien mit Kindern setzt. Unsere familienfreundlichen Wanderwege sind bis zu fünf Kilometer lang und von spannenden Elementen mit hohem Aufforderungs- und Erlebnischarakter begleitet.

Die Natti-Runde macht Lust auf mehr? Dann findet Ihr in der Broschüre der „31 Familienabenteuer“ weitere Wanderungen, Radtouren, GPS-Pfade bzw. Apps für die ganze Familie in die Natur. Die Broschüre steht zum Download bereit unter:

[www.naturpark-teutoburgerwald.de](http://www.naturpark-teutoburgerwald.de)



Die Natti-Runde konnte im Rahmen der „KinderErlebnisswelt Natur“ entstehen. Dieses Projekt wurde vom Europäischen Fonds für regionale Entwicklung gefördert.



Naturpark  
Teutoburger Wald  
Eggegebirge



Familien.Zeit.Natur.

Naturpark Teutoburger Wald/Eggegebirge  
Grotenburg 52 · 32760 Detmold  
[www.naturpark-teutoburgerwald.de](http://www.naturpark-teutoburgerwald.de)

Juli 2024  
Konzept: Naturpark  
Fotos: Naturpark, F. Grawe / Naturpark  
Layout und Karte: G3 Werbung, Almut Gröning

Gefördert durch:

Ministerium für Umwelt,  
Naturschutz und Verkehr  
des Landes Nordrhein-Westfalen



# WEGE DER VIELFALT für Jung und Alt



Familien.Zeit.Natur.

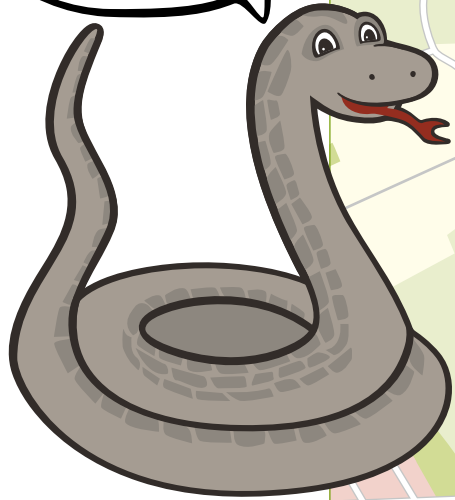


Naturpark  
Teutoburger Wald  
Eggegebirge

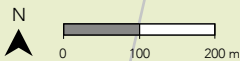
[www.naturpark-teutoburgerwald.de](http://www.naturpark-teutoburgerwald.de)



Hallo, ich bin Natti,  
eine Schlingnatter!  
Ich führe Dich durch die  
schöne Hohlwegrunde in  
Ottbergen. Keine Angst -  
ich bin ungiftig.



- Hohlwegrunde  
3,0 km
- Wege der Vielfalt  
13,0 km
- Erlebnisstation
- Parkplatz
- Bahnhof
- Startpunkt



## Hohlwegrunde

Hier kannst Du was erleben!



Am Bahnhof in Ottbergen beginnt und endet die ca. 3 km lange „Natti-Route“. Gerne zeigt Natti Euch oben am Mühlenberg ihr Zuhause in den sonnigen Mager- und Trockenrasen an den Hängen von Ottbergen. Unterwegs laden Spielstationen zum Mitmachen und Lernen ein. So sind z. B. Rätsel zu den Feldmaschinen und den Ackerfrüchten zu lösen oder ein Schneckenparcours zu bestehen. Ihr könnt Euch in dem tief eingeschnittenen Hohlweg wie im Dschungel fühlen und am Infozaun auf der Höhe viel über die ungiftige Schlingnatter erfahren. Während es sich auf der Holz-Natti ganz leicht balanciert, sind die Stimmen der Hecken- und Feldvögel an der solarbetriebenen Vorrichtung schon schwieriger zu erkennen.

Alles geschafft? Dann lasst Euch von den schönen Picknickplätzen an der Obstwiese oder an der Nethe locken!

