

# Das Projekt „KinderErlebniswelt Natur“

Der Naturpark Teutoburger Wald/Eggegebirge wechselt die Perspektive und versetzt sich in die Kinder und Jugendlichen! Im Zuge des Projektes „KinderErlebniswelt Natur“ werden neue Erlebnisangebote geschaffen sowie bereits vorhandene Angebote, die häufig nur Insider kennen, dem breiten Publikum zugänglich gemacht. Kinder und Jugendliche können so gemeinsam mit ihren Eltern, Großeltern und Freunden Naturerfahrungen erleben. Dieses Vorhaben wurde aus Mitteln des Europäischen Fonds für regionale Entwicklung (EFRE) gefördert.



Naturpark  
Teutoburger Wald  
Eggegebirge

Zweckverband Naturpark  
Teutoburger Wald/Eggegebirge  
Grotenburg 52 · 32760 Detmold  
www.naturpark-teutoburgerwald.de



April 2019  
Text: Naturpark  
Fotos: Naturpark, K. Krajewski,  
Fotolia: Manfred, Sebastian, Jure  
Layout | Gestaltung: k-konzept



Gefördert durch:



EUROPÄISCHE UNION  
Investition in unsere Zukunft  
Europäischer Fonds  
für regionale Entwicklung



EFRE.NRW  
Investitionen in Wachstum  
und Beschäftigung



## WEGE DER VIELFALT für Jung und Alt

Mit Natti auf der  
Hohlwegrunde in Ottbergen



Naturpark  
Teutoburger Wald  
Eggegebirge

www.naturpark-teutoburgerwald.de



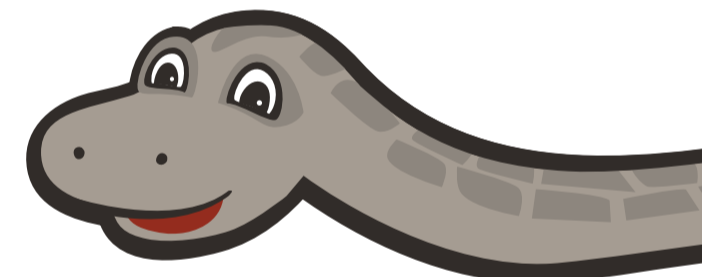
### Woher ich komme,...

Meine Mama legt genauso wie Deine Mama keine Eier. Ich komme ungefähr so lang wie ein Bleistift auf die Welt. Schon bald nach der Geburt häute ich mich. Erwachsen bin ich ungefähr 70 cm lang.



### wo ich lebe,...

Durch meine Färbung bin ich gut getarnt. Wenn ich still hier liege, sieht man mich kaum.



### was ich liebe,...

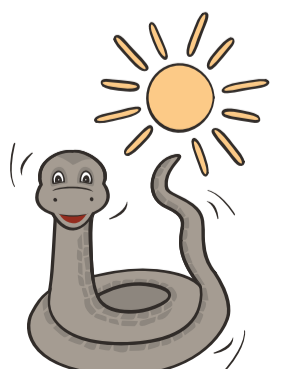
Mäuse! Die habe ich zum Fressen gern. Mit meinem Körper umschlinge ich sie und dadurch ersticken diese.

### wie ich den Winter verbringe,...

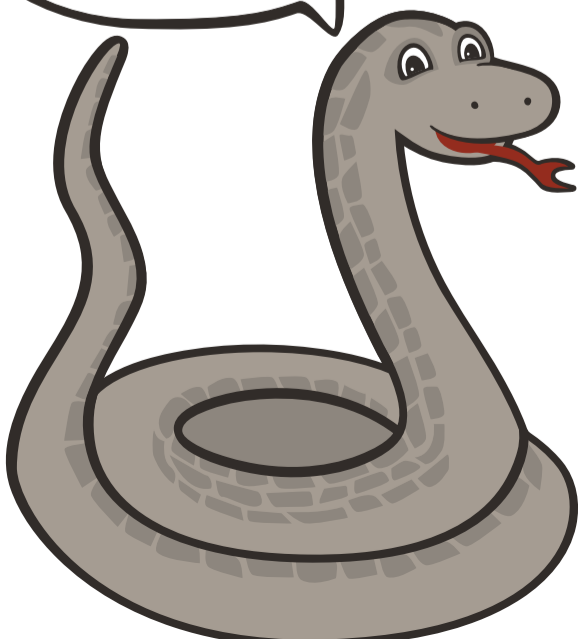
Wenn Du im Winter hier bist, kannst Du mich gar nicht finden. Denn für die kalte Jahreszeit suche ich mir eine frostsichere Erdhöhle. Dort verfallende ich in eine Kältestarre und komme erst im Frühjahr wieder heraus.

### warum ich im Sommer so flink bin:

Als Reptil bin ich wechselwarm, das heißt meine Körpertemperatur hängt von der Umgebung ab. Aufgewärmt bin ich richtig schnell.

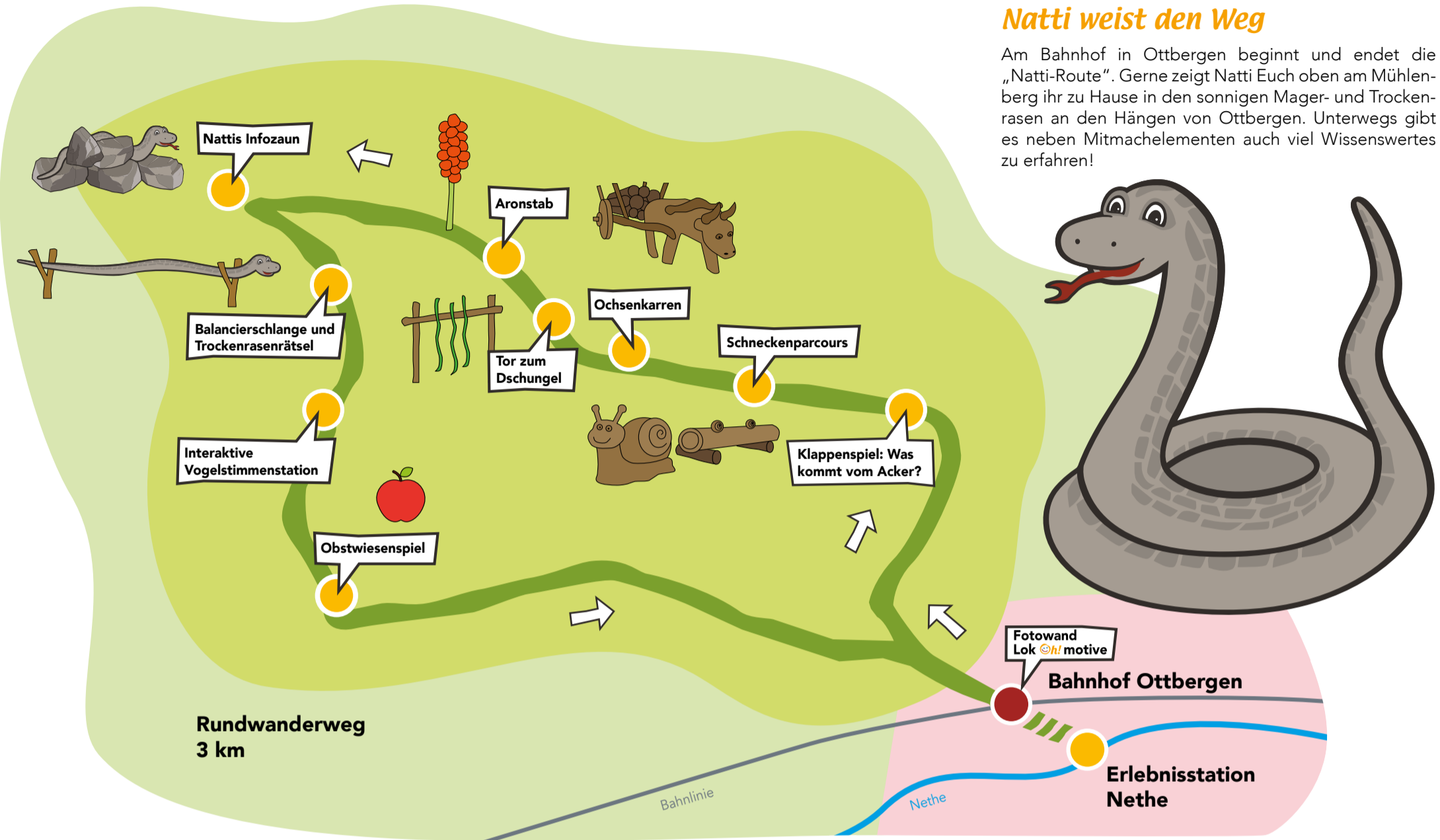


Hallo, ich bin Natti, eine Schlingnatter! Ich führe Dich durch die schöne Hohlwegrunde in Ottbergen. Keine Angst – ich bin ungiftig.



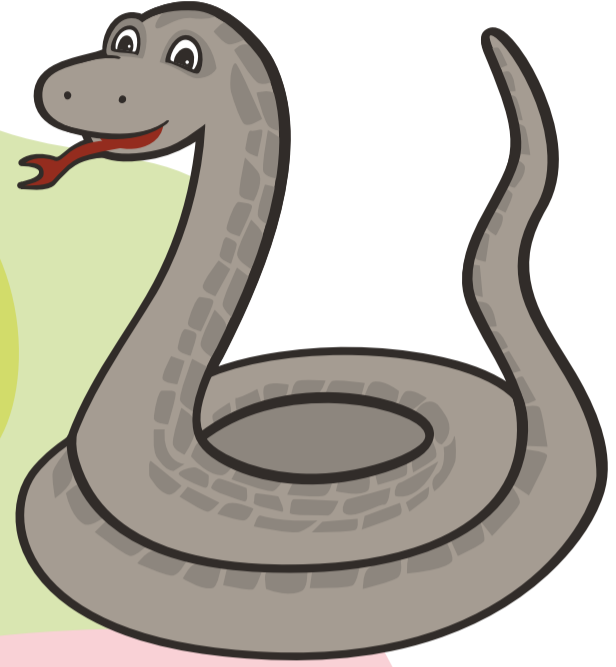
# DIE HOHLWEGGRUNDE

## Hier kannst Du was erleben!



### Natti weist den Weg

Am Bahnhof in Ottbergen beginnt und endet die „Natti-Route“. Gerne zeigt Natti Euch oben am Mühlenberg ihr zu Hause in den sonnigen Mager- und Trockenrasen an den Hängen von Ottbergen. Unterwegs gibt es neben Mitmachelementen auch viel Wissenswertes zu erfahren!



### Los geht es entlang des Feldwegs,...

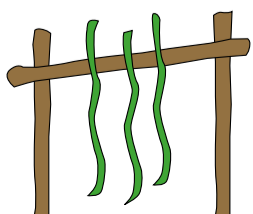
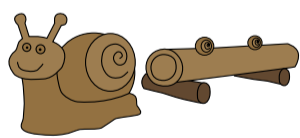
Hier ist oft so richtig viel los: bei jedem Wetter sind die Landwirte mit allerlei Maschinen unterwegs und sorgen so für unser Essen. Manchmal ist es gar nicht so einfach zu erraten, als was diese Pflanzen letztlich auf unsere Teller gelangen. Kennst Du die großen Maschinen und wenn ja, wozu sind sie gut?

### über schleimige Spuren,...

Unser Schneckenparcours lädt zum Springen und Balancieren ein. Die geschnitzten Schneckenhäuser der Weinbergsschnecke, der Heideschnecke und der Schließmundschnecke lassen sich am Wegesrand auch in echt finden. Augen auf! Wenn es unter den Schuhen auf dem Weg aber knirscht und kracht, dann ist es zu spät. Dann hilft nur eins: weitersuchen!

### durch die hohle Gasse,...

Früher war es ganz normal, dass Ochsen vor Wagen gespannt wurden. Sie waren kräftig, unempfindlich, ausdauernd und konnten auch in unwegsamem Gelände ihre Last ziehen. Über die Jahrhunderte ist auch dieser Hohlweg hier so entstanden. Hier konnten sich ungestört Schlingpflanzen ansiedeln, die ihn nun wie einen Dschungel erscheinen lassen. Dort ist auch ein Eingangstor montiert - schwinge als Tarzan laut schreiend hindurch! Ein Urwald bietet aber auch noch Lebensraum für weitere ungewöhnliche Pflanzen am Boden ... kannst Du sie entdecken? Siehst Du auch die Skulpturen auf den Höhen des Hohlwegs? Was können diese von früher erzählen?



### zur Schlange am Gipfel,...

Hier „wärmt“ sich eine Schlingnatter aus Holz auf einem Lesesteinhaufen. Am gegenüber liegenden Zaun erfährst Du Interessantes über Nattis Lebensweise, kannst aber auch selber messen, wie groß Du bist. Und schau mal in den Personalausweisen der „Großen“ ob ihre Größenangaben wohl heute noch stimmen.



### zielsicher hinab,...

Am rechten Wegesrand wartet Natti als Balancerschlange auf Eure spontanen Vorstellungen auf Händen und Füßen! Kannst Du die Strecke auch geführt mit verbundenen Augen oder auch rückwärts bewältigen? Lerne beim Schiebispiel die Tiere und Pflanzen der Trockenrasen kennen. Wusstest Du, dass es Orchideen gibt, deren Blüten so aussehen wie echte Insekten und dass es auch selbstlaufende Rasenmäher gibt?



### noch mal lauschen und dann...

Erkennst Du die Stimmen der Vögel in der Heckenlandschaft hier? Keine Sorge, an der Vogelstimmenstation kannst Du Dir die Stimmen per Knopfdruck vorspielen lassen. Dies gerne auch öfter. Wenn Du Dich eingehört hast, starte das Spiel. Wen hörst Du?



### zum Picknickplatz mit Blick auf Ottbergen.



Dieser wunderschöne Aussichtspunkt lädt noch einmal zum Verweilen und Stärken ein, bevor es links auf den nicht asphaltierten Feldweg zurück zum Bahnhof geht. In der direkten Umgebung stehen einige alte Obstbäume. Erkennst Du die Tiere, die sich auf der großen Tafel zur Streuobstwiese verstecken?



### Kraftquelle Nethe

An der alten Steinbrücke lädt Dich das Netheufer zur kühlen Erfrischung ein. Hier sind neue Tobe- und Spielbereiche für Dich und originelle Rastmöglichkeiten für die Großen am Fluss entstanden.